

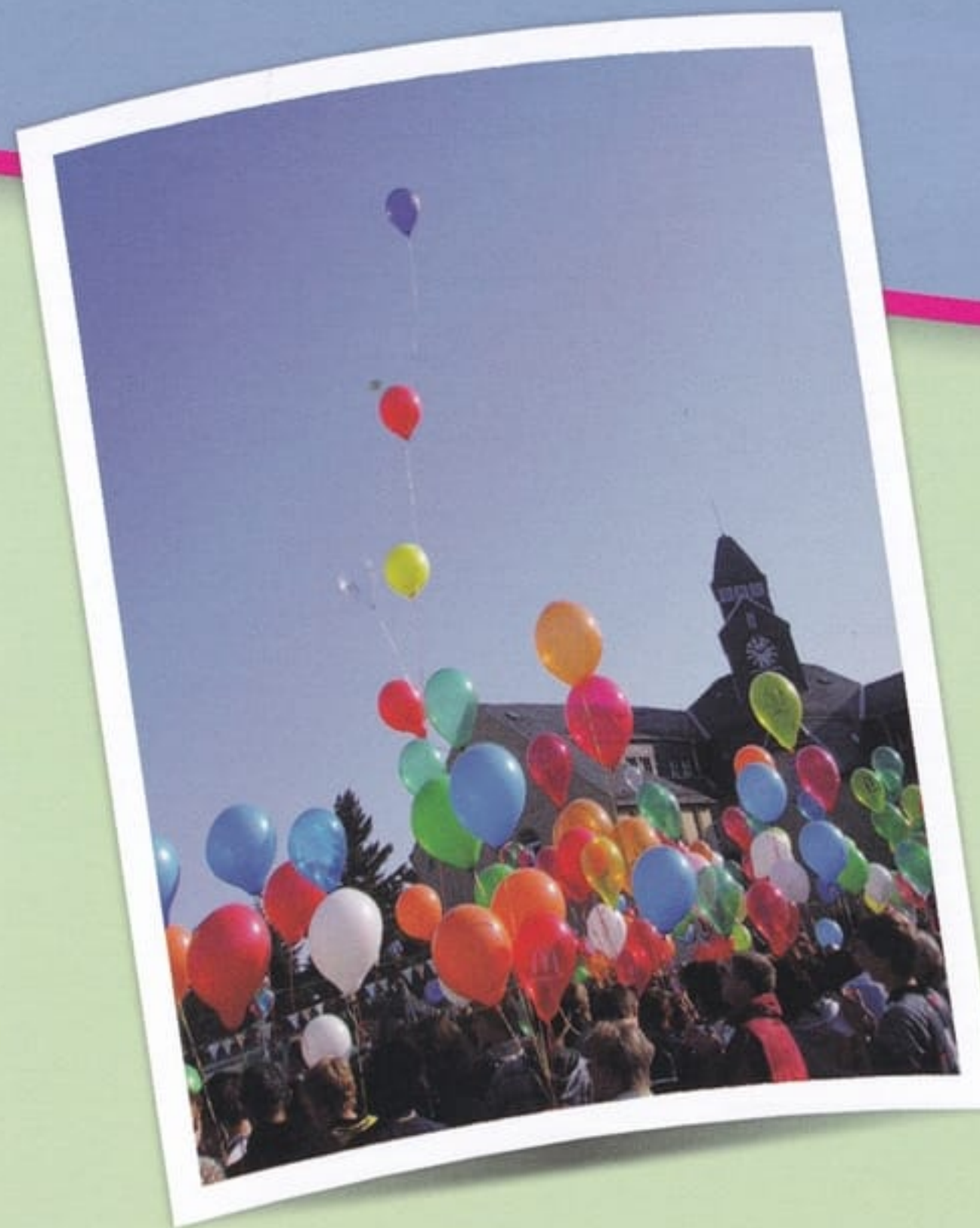
WER WIR SIND:

**Förderverein
der Oberschule Zschorlau e.V.**
Schulstraße 2, 08321 Zschorlau

Der Förderverein der Oberschule Zschorlau e.V. wurde am 22. November 1994 gegründet. Er ist ein eingetragener und gemeinnütziger Verein, der jedem Interessierten zur ehrenamtlichen Mitarbeit und Unterstützung offen steht.

WAS WIR ERREICHEN WOLLEN:

- noch bessere und modernere Lernbedingungen
- die Erhaltung des Schulstandortes
- die Steigerung des Ansehens unserer Schule
- die Gewinnung von Eltern, Vereinen, Privatpersonen und Firmen
- für die gemeinsame förderliche Zusammenarbeit



WAS WIR FÖRDERN:

- die ideelle und materielle Unterstützung unserer Schule
- diverse Schulprojekte, Sport- und Kulturveranstaltungen
- die Anschaffung moderner Unterrichtsmittel
- die Öffentlichkeitsarbeit im Interesse unserer Schule



HELFEN SIE MIT!

WIR KÖNNEN IHRE UNTERSTÜTZUNG GUT GEBRAUCHEN.

Es wäre schön, wenn auch Sie dabei wären.
Gern aktiv, oder ebenso als passives Mitglied.
Jede Hilfe und Unterstützung ist willkommen.

Der Mitgliedsbeitrag beträgt 6.00 Euro im Jahr.
Er kann auf unser Vereinskonto eingezahlt oder per
SEPA-Lastschriftmandat beglichen werden.

Selbstverständlich sind wir ebenso für Spenden - gleich
welcher Höhe - sehr dankbar. Eine entsprechende Spenden-
quittung wird dem Spender gern ausgestellt.

Uns ist es ein besonderes Anliegen, die Schüler und Lehrer
unserer Schule zu motivieren und zu unterstützen.

Ganz nach dem Motto:

**LEHREN
LERNEN
MACHT
FREUDE!**

Förderverein der
Oberschule Zschorlau e.V.

BEITRITTSERKLÄRUNG:

Hiermit erkläre/n
ich/wir meinen/unseren **Beitritt**
zum **Förderverein der Oberschule Zschorlau e. V.**

Name, Vorname
Straße
PLZ, Ort
Telefon
E-Mail

Ich/wir trete/n dem Förderverein bei. Der Mitgliedsbeitrag beträgt 6,00 € /Jahr.

Ich möchte einen Betrag von € als einmalige Spende dem Verein zukommen lassen.

Für die Mitgliedschaft gelten die Satzung und Ordnung des Vereins. Diese erkenne ich mit meiner Unterschrift an. Ich erkläre mich damit einverstanden, dass der Verein die von mir gemachten Angaben im Rahmen der Mitgliederverwaltung speichert und sie ausschließlich für vereinsinterne Zwecke verwendet.

Gläubiger-Identifikationsnummer: DE19ZZZ00001928375
Mandatsreferenz (wird vom Zahlungsempfänger ausgefüllt):

SEPA - Lastschriftmandat

Ich ermächtige / Wir ermächtigen den Förderverein der Oberschule Zschorlau e.V., Zahlungen von meinem Konto mittels Lastschrift einzuziehen. Zugleich weise ich mein Kreditinstitut an, die vom Förderverein der Oberschule Zschorlau e.V. auf mein Konto gezogene Lastschriften einzulösen. Hinweis: Ich kann innerhalb von acht Wochen, beginnend mit dem Belastungsdatum, die Erstattung des belasteten Betrages verlangen. Es gelten dabei die mit meinem Kreditinstitut vereinbarten Bedingungen.

Vorname und Name (Kontoinhaber)
IBAN
Kreditinstitut (Name und BIC)
Ort, Datum und Unterschrift

Bitte zurück an: Förderverein der Oberschule Zschorlau e.V., Schulstraße 2, 08321 Zschorlau ✂

IHRE ANSPRECHPARTNER:

<u>Vorsitzende</u> Jennifer Brandt	<u>stv. Vorsitzende</u> Anne Forner
<u>Vorstandsmitglieder</u> Vanessa Kujawa, Lisa Gruß, Andrea Reimann	
Tel. 0172 2765728	
Mail: foederverein@schule-zschorlau.de	

eingetragen am Amtsgericht Chemnitz (Vereinsnr. 20437)

Homepage

www.ms-zschorlau.de

Vereins- / Spendenkonto

Bankverbindung bei der Erzgebirgssparkasse

IBAN: DE65 8705 4000 3821 6747 40

BIC: WELADED1STB

Mit freundlicher Unterstützung:



Lernen ist einfach.

Mit dem Sparkassen-SchulService und unserem vielseitigem Engagement unterstützen wir die Schulen der Region.

Weil wir ein Teil von ihr sind.

 **Erzgebirgssparkasse**
Wir sind Erzgebirge.



GEMEINSAM STARK!

Förderverein der Oberschule Zschorlau e.V.